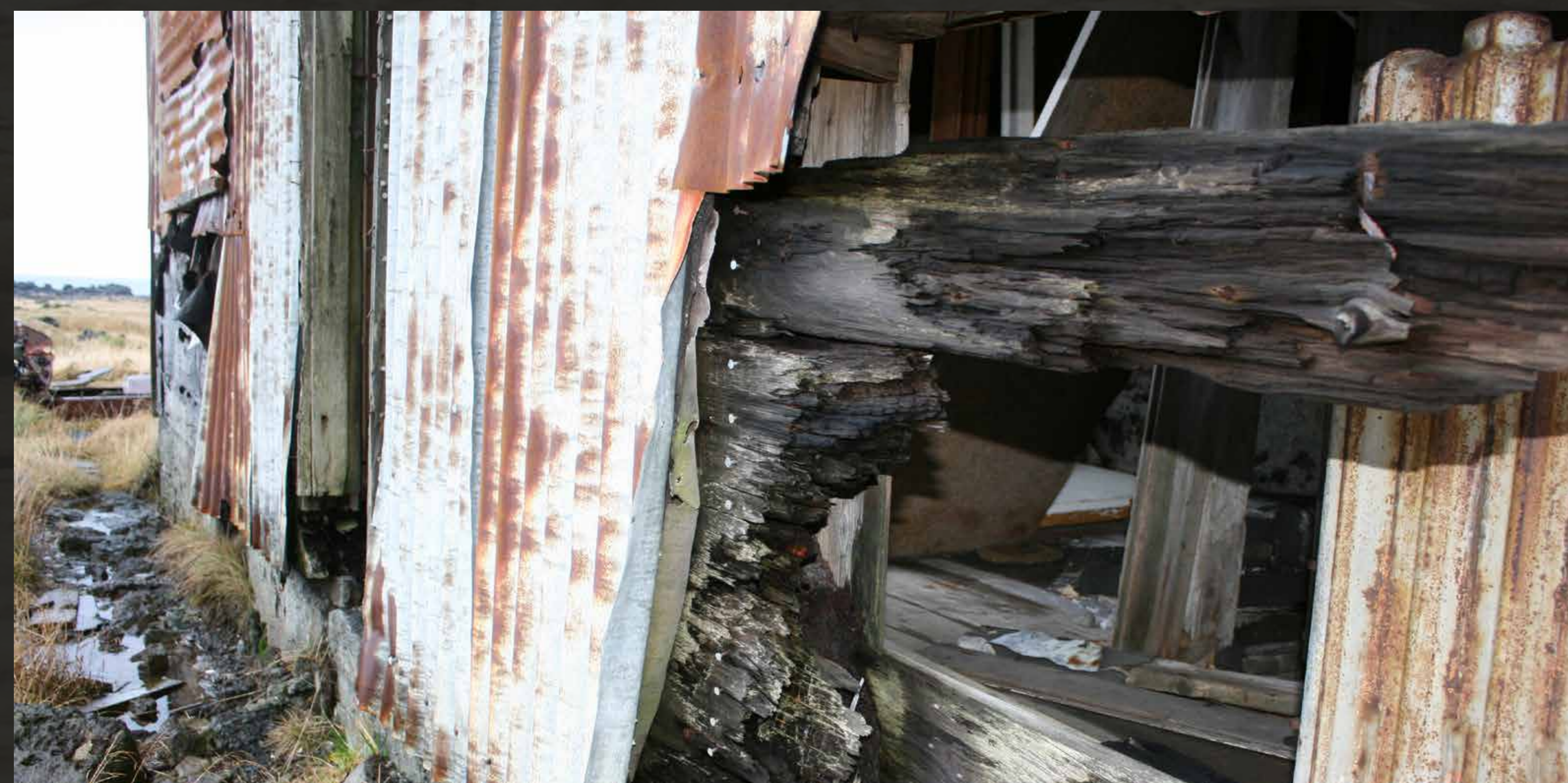


Húsin úr timbrinu



Hér sést í timbrið á Óttarsstöðum.

Gríðarlegt magn af timbri var í lest skipsins Jamestown. Allt þetta timbur nýttist afar vel til húsa- bygginga og talið er að húsakostur á Suðurnesjum og víðar hafi breyst til batnaðar. Mikið af timbrinu var selt til Reykjavíkur og nærliggjandi staða á Suðurlandi. Líklegt er að mest af timbrinu hafi verið nýtt á Suðurnesjum.

Einhver húsanna hafa verið rifin, önnur eyðilagst en vitað er um nokkur sem enn standa. Einnig eru getgátur um að timbrið sé að finna í fleiri húsum en það er ekki vitað með vissu.

Óttarsstaðir
Vatnsleysuströnd



Gröndalshús

Reykjavík
Hér er verið að flytja húsið frá Vesturgötu 16b að Vesturgötu 5b



Klapparstígur
Reykjanesbæ



Nýlenda
Hvalsnesi



Aðalgata
Reykjanesbæ

